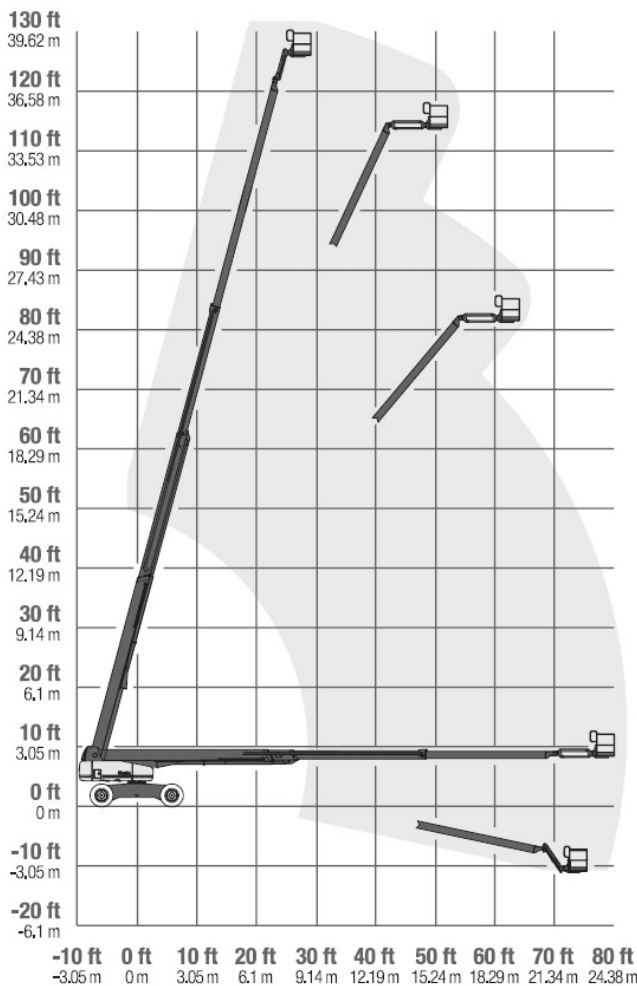


Door de rechte telescoopmast heeft deze hoogwerker een grotere reikwijdte. De draaibare topgiek geeft horizontale reikwijdte op grotere hoogte en meer werkdiepte bij het werken onder het rij oppervlak. Alle functies, ook rijden en sturen, kan men vanaf het werkplateau bedienen zodat deze machine uitermate geschikt is voor werkzaamheden waarbij men zich snel moet kunnen verplaatsen. Een groot voordeel is dat de leidingen binnen in de mast zijn verwerkt waardoor bij o.a. boomsnoei werkzaamheden hier geen schade aan de leidingen kan worden veroorzaakt.



Breedte uitgeschoven assen : 3,35 m
 Platformrotatie : 160°
 Jib (op/nee) : 135°
 Werkdiepte : 3,27 m

GENIE S-125

werkhoogte	40,15 m	totale lengte	12,17 m
platformhoogte	38,15 m	totale breedte	2,49 m
zwenkbereik	360 ° cont.	doorrijhoogte	3,07 m
max. reikwijdte	24,38 m	platformlengte	1,83 m
krachtbron	diesel	platformbreedte	0,76 m
wielbasis	3,66 m	max. belasting	227 kg
		gewicht	20.248 kg

al onze hoogwerkers zijn voorzien van een geldige veiligheidskeur

