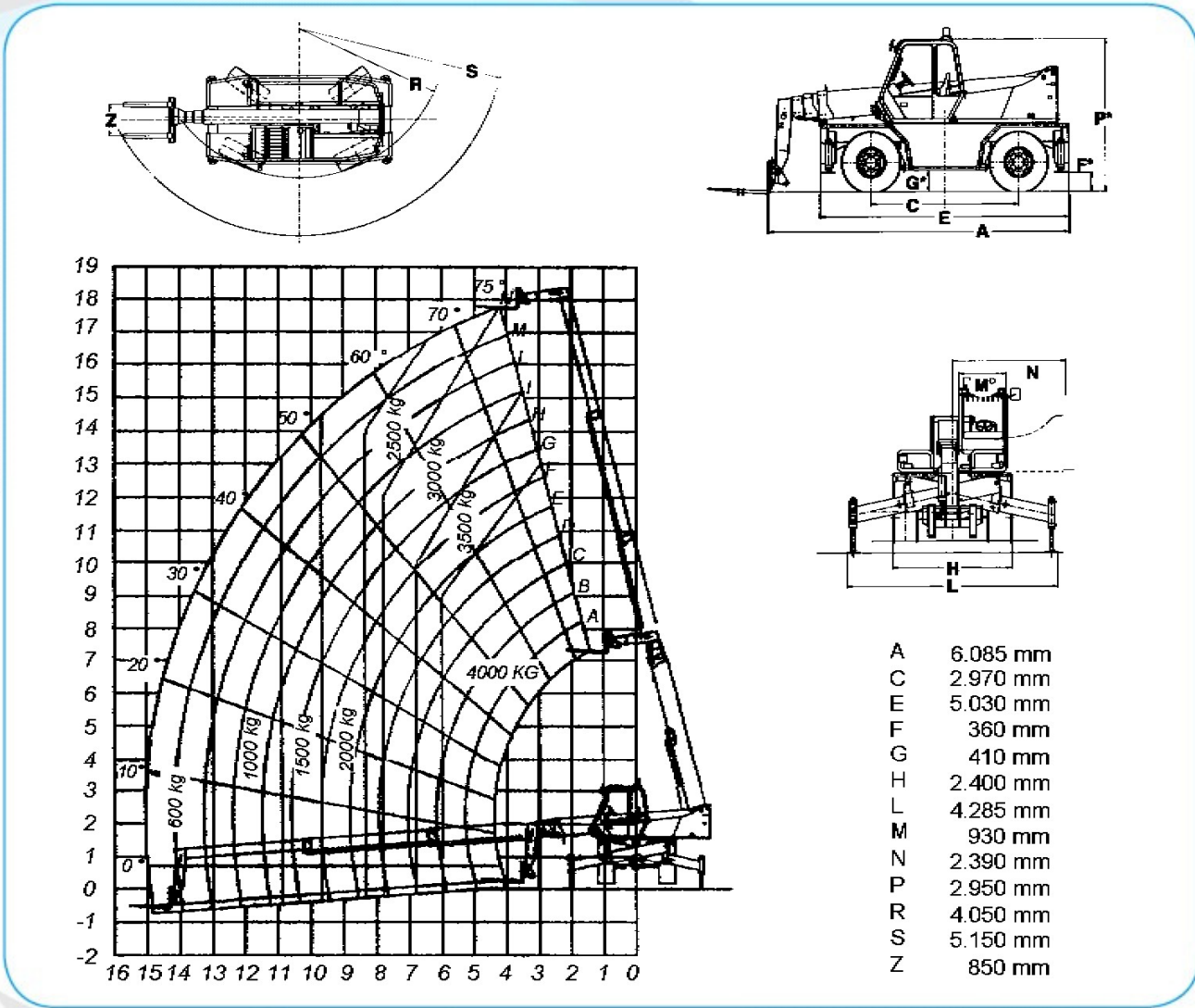


Door de roterende bovenwagen kan deze verreiker niet alleen recht voor de machine lasten opnemen of wegzetten maar ook van opzij of achter. Hierdoor kan veel ruimte worden bespaard en hoeft men minder vaak heen en weer te rijden. Door het lage eigen gewicht en de 4-wiel aandrijving is deze machine zeer geschikt voor het ruwe terrein. Het laagliggende zwaartepunt geeft een goede stabiliteit bij grotere hefhoogte. Door middel van een hydraulisch snelwissel systeem kunnen de hefvorken gemakkelijk worden verwijderd en diverse hulpstukken worden aangekoppeld, zoals hijsgiek, betonkubel, stenenklem, hoogwerkermand, grondbak etc.



A	6.085 mm
C	2.970 mm
E	5.030 mm
F	360 mm
G	410 mm
H	2.400 mm
L	4.285 mm
M	930 mm
N	2.390 mm
P	2.950 mm
R	4.050 mm
S	5.150 mm
Z	850 mm

MERLO ROTO 40.18EV

hefcapaciteit op vorken	4.000 kg	max. cap. op max. hoogte	3.000 kg
hefhoogte	17,80 m	max. cap. op max. reikwijdte	600 kg
rotatie bovenwagen	360 ° cont.	doorrijhoogte	2,95 m
max. reikwijdte	15,00 m	rijnsnelheid werk	11,00 km/u
krachtbron	diesel	rijnsnelheid weg	40,00 km/u
max. hoogte met max. cap.	13,00 m	opbrekkracht	4.230 kg
max. reikwijdte met max. cap.	6,00 m	gewicht	14.300 kg

al onze verreikers zijn voorzien van een geldige veiligheidskeur

