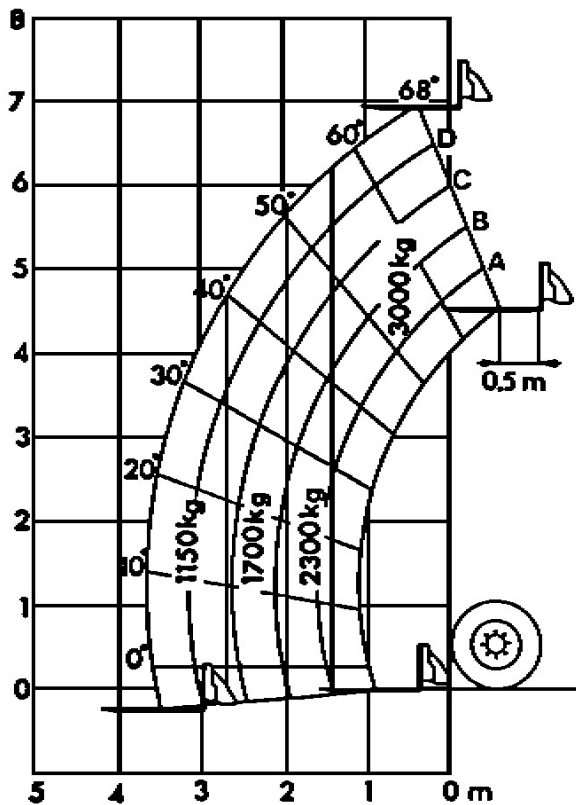
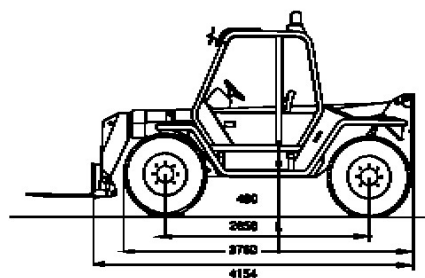
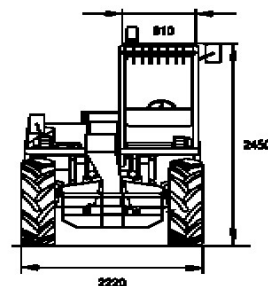


Door het lage eigen gewicht en de 4-wiel aandrijving is deze machine zeer geschikt voor het ruwe terrein. Het laagliggende zwaartepunt geeft een goede stabiliteit bij grotere hefhoogte. Door middel van een hydraulisch snelwissel systeem kunnen de hefvorken gemakkelijk worden verwijderd en diverse hulpstukken worden aangekoppeld, zoals hijsgiek, betonkubel, stenenklem, hoogwerkermand, grondbak etc.

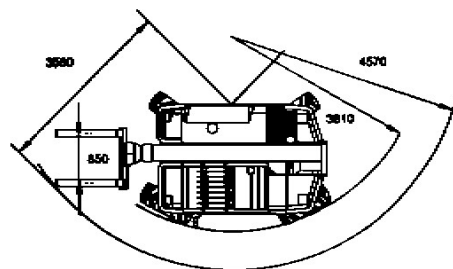


hefcapaciteit bij 500 mm lastafstand

afmetingen



wendbaarheid



MERLO P30.7

hefcapaciteit op vorken	3.000 kg	max. cap. op max. hoogte	3.000 kg
hefhoogte	6,95 m	max. cap. op max. reikwijdte	1.150 kg
rotatie bovenwagen		doorrijhoogte	2,45 m
max. reikwijdte	3,66 m	rij snelheid werk	11,00 km/u
krachtbron	diesel	rij snelheid weg	40,00 km/u
max. hoogte met max. cap.	6,95 m	opbrekkraft	4.230 kg
max. reikwijdte met max. cap.	1,45 m	gewicht	6.550 kg

al onze verreikers zijn voorzien van een geldige veiligheidskeur