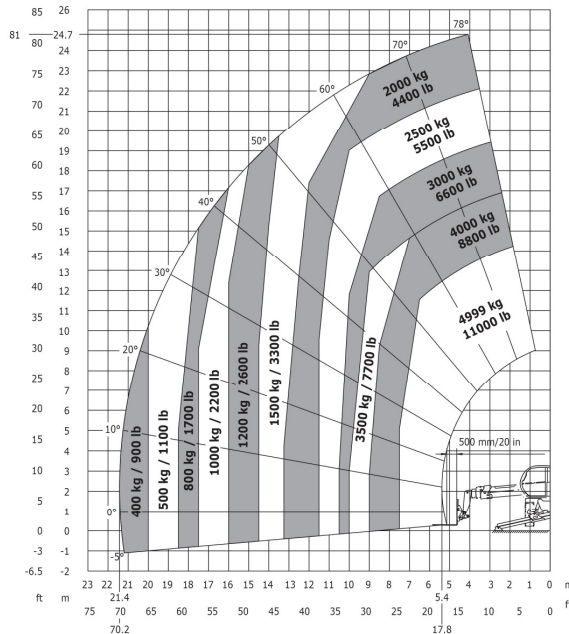
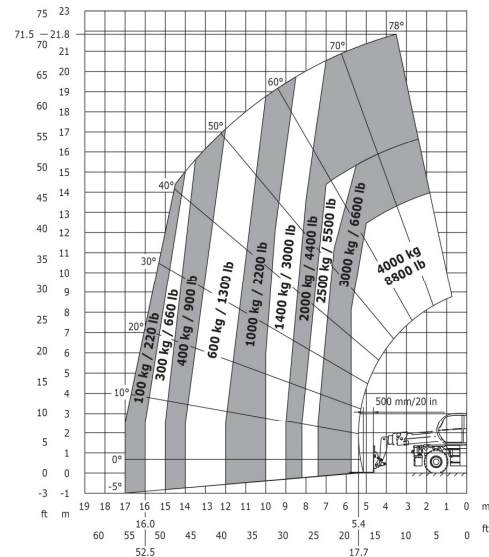


Door de roterende bovenwagen kan deze verreiker niet alleen recht voor de machine lasten opnemen of wegzetten maar ook van opzij of achter. Hierdoor kan veel ruimte worden bespaard en hoeft men minder vaak heen en weer te rijden. Door de 4-wiel aandrijving is deze machine zeer geschikt voor het ruwe terrein. Door middel van een hydraulisch snelwissel systeem kunnen de hefvorken gemakkelijk worden verwijderd en diverse hulpstukken worden aangekoppeld, zoals hijsgiek, betonkubel, stenenklem, hoogwerkermand, grondbak etc.

ROTATIE MET UITGESCHOVEN STEMPELS MET VORKENBORD



FRONTAAL OP BANDEN MET VORKENBORD



- Extra opties:
 Open werkkooi 2,4 m: capaciteit 1.000 kg / 3 personen
 220V in werkkooi
 Overdrukcabine met filterinstallatie tbv asbestsanering
 Hydraulisch snelwisselsysteem
 Hijsjib
 Radiografische bediening

MANITOU MRT 2550 PRIVILEGE PLUS

hefcapaciteit op vorken	4.999 kg	max. cap. op max. hoogte	2.000 kg
hefhoogte	24,70 m	max. cap. op max. reikwijdte	400 kg
rotatie bovenwagen	360 ° cont.	doorrijhoogte	3,05 m
max. reikwijdte	18,70 m	rijnsnelheid werk	5,00 km/u
krachtbron	diesel	rijnsnelheid weg	40,00 km/u
max. hoogte met max. cap.	14,20 m	opbrekkracht	kg
max. reikwijdte met max. cap.	7,50 m	gewicht	18.900 kg

al onze verreikers zijn voorzien van een geldige veiligheidskeur