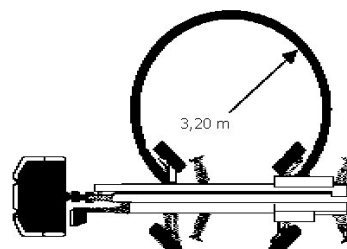
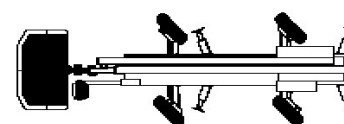
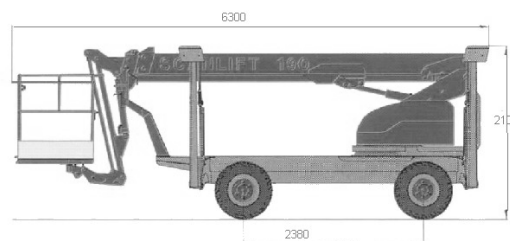
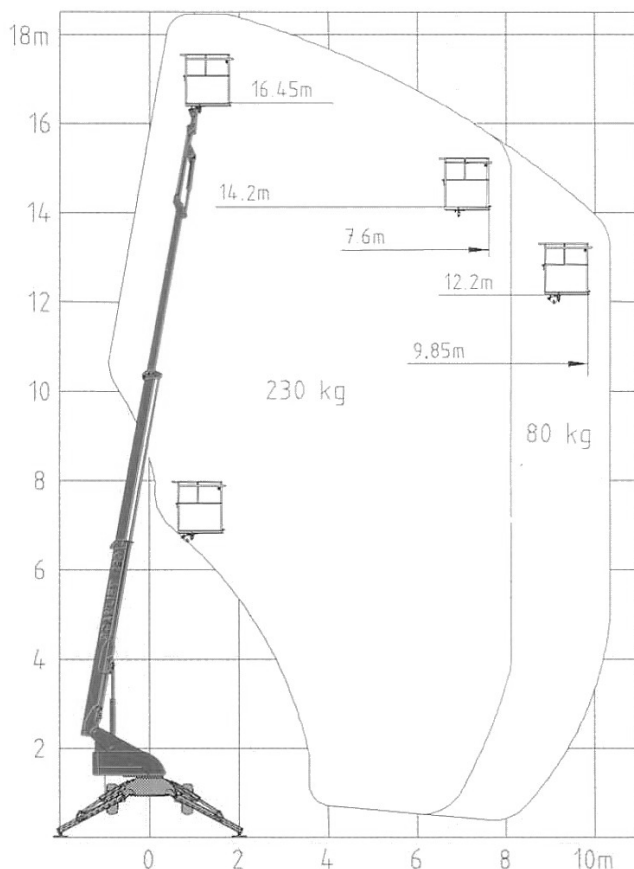


Door het lage eigen gewicht van 3.130 kg in combinatie met 4-wiel aandrijving en grote bodemvrijheid is deze machine uitermate geschikt voor het rijden in het ruwe terrein en over sportvelden, gazons, sierbestrating, enz. Oneffenheden, taluds, opritten, enz. zijn door de hydraulische afstempeling gemakkelijk te overbruggen. Alle functies, ook rijden en sturen, zijn vanaf het werkplatform te bedienen. De vast gemonteerde schuifbare stempelplaten zorgen voor een stabiele opstempeling, zonder dat hierbij de ondergrond wordt beschadigd. De 4-wiel besturing geeft een zeer kleine draaicirkel.



SCANLIFT SL190D

werkhoogte	18,45 m	totale lengte	6,30 m
platformhoogte	16,45 m	totale breedte	1,92 m
zwenkbereik	360 ° cont.	doorrijhoogte	2,15 m
max. reikwijdte	10,35 m	platformlengte	1,50 m
krachtbron	diesel	platformbreedte	1,00 m
wielbasis	2,38 m	max. belasting	230 kg
aandrijving	4 x 4	gewicht	3.130 kg

al onze hoogwerkers zijn voorzien van een geldige veiligheidskeur