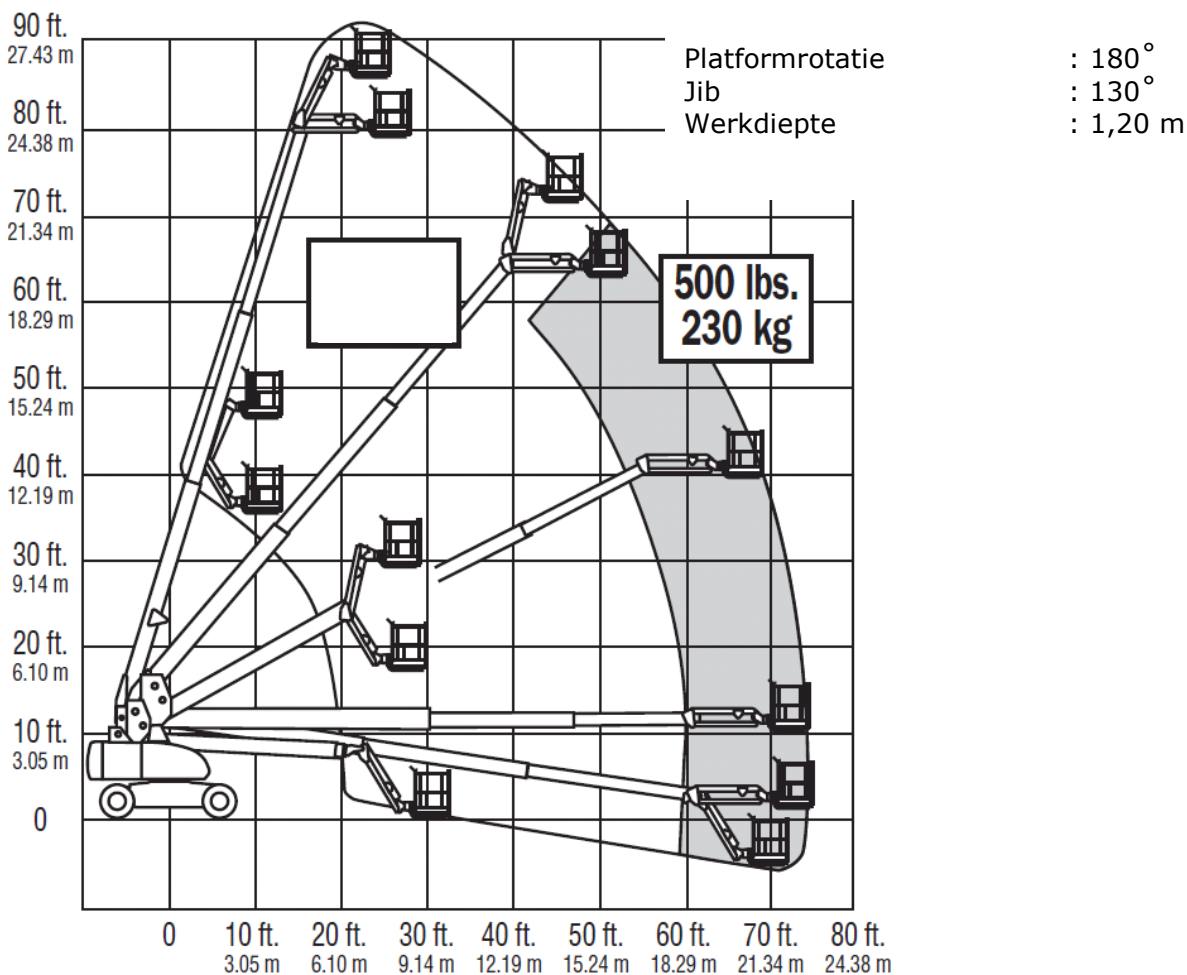


Door de rechte telescoopmast heeft deze hoogwerker een grotere reikwijdte. Alle functies, ook rijden en sturen, kan men vanaf het werkplateau bedienen zodat deze machine uitermate geschikt is voor werkzaamheden waarbij men zich snel moet kunnen verplaatsen. Een groot voordeel is dat de leidingen binnen in de mast zijn verwerkt waardoor bij o.a. boomsnoei werkzaamheden hier geen schade aan de leidingen kan worden veroorzaakt. De jib met voorliggend werkplateau maakt het werken aan hellende daken mogelijk.



JLG 860SJ

werkhoogte	28,21 m	totale lengte	12,19 m
platformhoogte	26,21 m	totale breedte	2,49 m
zwenkbereik	360 ° cont.	doorrijhoogte	3,05 m
max. reikwijdte	22,86 m	platformlengte	2,44 m
krachtbron	diesel	platformbreedte	0,91 m
wielbasis	3,05 m	max. belasting	230 kg
		gewicht	17.005 kg

al onze hoogwerkers zijn voorzien van een geldige veiligheidskeur