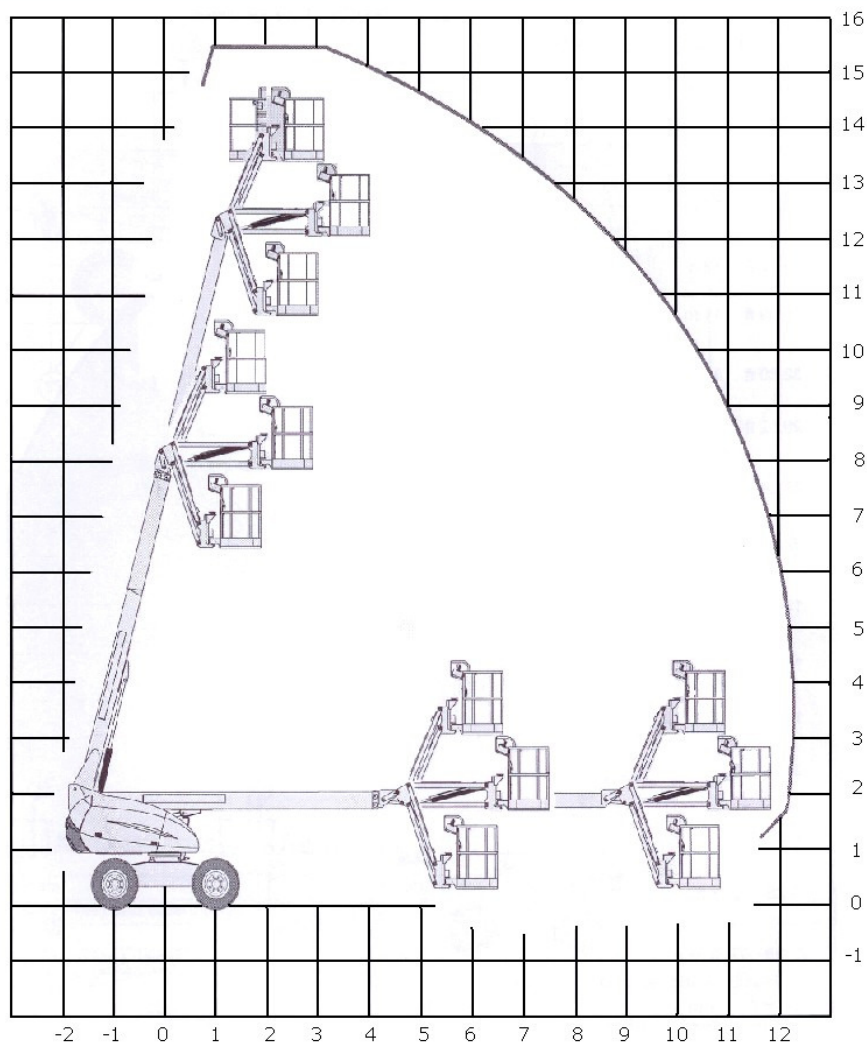


Door de rechte telescoopmast heeft deze hoogwerker een grote reikwijdte. De draaibare topgiek geeft horizontale reikwijdte op grotere hoogte. De topgiek met voorliggende werkmand maak ook het werken aan hellende daken mogelijk. Alle functies, ook rijden en sturen, zijn vanaf het werkplatform te bedienen. Hierdoor is deze machine uitermate geschikt voor werkzaamheden waarbij men zich, op werkhoogte, moet kunnen verplaatsen. Optioneel is de machine uitgerust met vrijzetnaven en een sleepinrichting t.b.v. transport (met een tractor o.i.d.) over middellange afstand. Speciaal voor boomsnoei werkzaamheden kan gekozen worden voor een kleine werkmand.



HAULOTTE H16TPX + SLEEPINRICHTING

werkhoopte	15,44 m	totale lengte	8,42 m
platformhoogte	13,44 m	totale breedte	2,30 m
zwenkbereik	360 ° cont.	doorrijhoogte	2,21 m
max. reikwijdte	12,30 m	platformlengte	1,80 m
krachtbron	diesel	platformbreedte	0,80 m
wielbasis	2,00 m	max. belasting	230 kg
aandrijving	4 x 4	gewicht	6.650 kg

al onze hoogwerkers zijn voorzien van een geldige veiligheidskeur