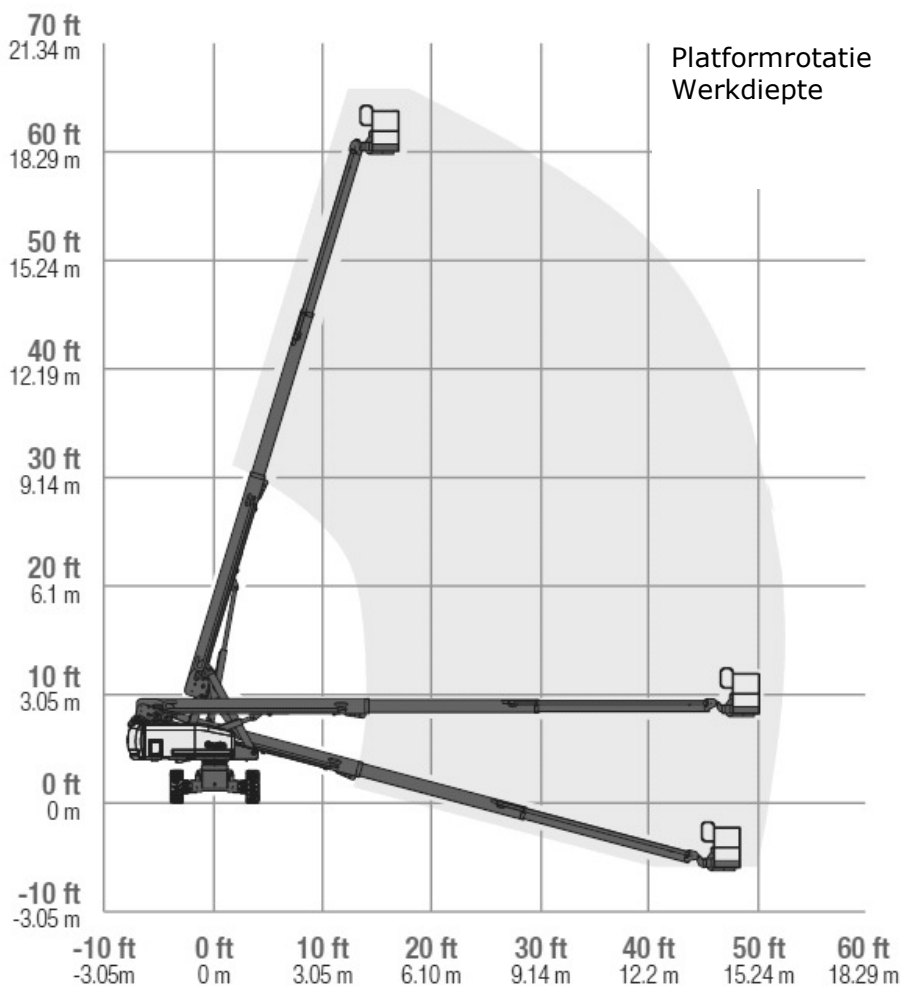


Door de rechte telescoopmast heeft deze hoogwerker een grotere reikwijdte. Alle functies, ook rijden en sturen, kan men vanaf het werkplateau bedienen zodat deze machine uitermate geschikt is voor werkzaamheden waarbij men zich snel moet kunnen verplaatsen. Een groot voordeel is dat de leidingen binnen in de mast zijn verwerkt waardoor bij o.a. boomsnoei werkzaamheden hier geen schade aan de leidingen kan worden veroorzaakt.



GENIE S-60

werkhoogte	20,30 m	totale lengte	8,51 m
platformhoogte	18,30 m	totale breedte	2,49 m
zwenkbereik	360 ° cont.	doorrijhoogte	2,72 m
max. reikwijdte	15,50 m	platformlengte	1,83 m
krachtbron	diesel	platformbreedte	0,76 m
wielbasis	2,50 m	max. belasting	227 kg
		gewicht	9.728 kg

al onze hoogwerkers zijn voorzien van een geldige veiligheidskeur