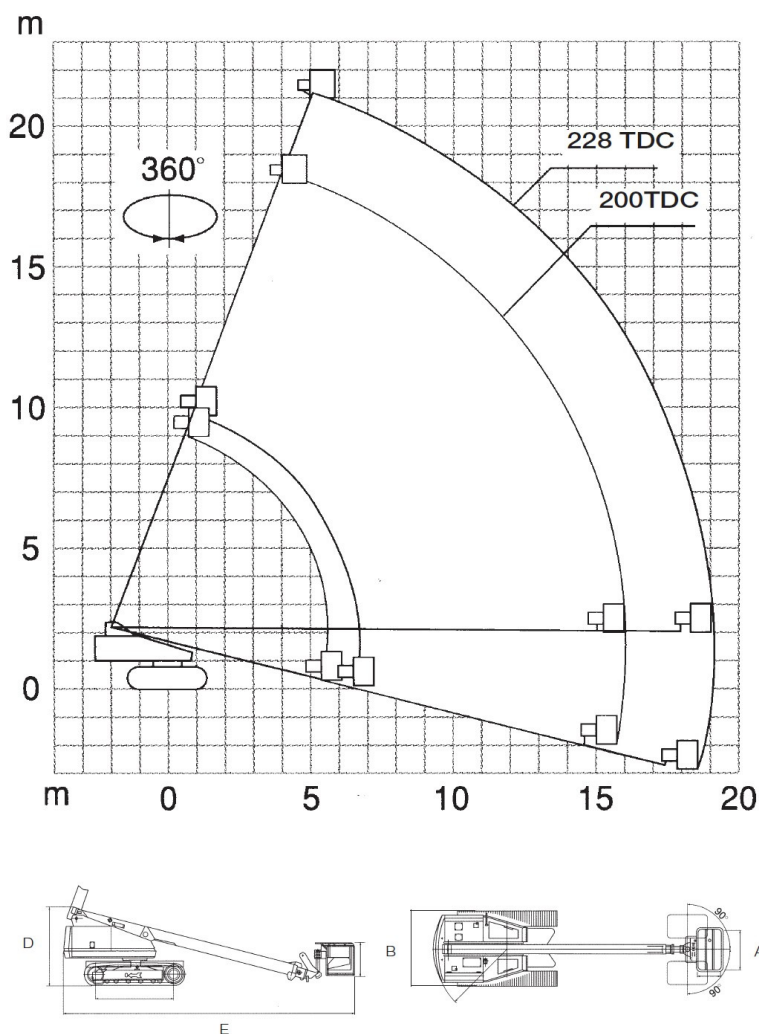


Deze hoogwerker met rupsen blinkt uit in het ruige terrein en kan gebruikt worden voor verschillende doeleinden, zoals constructiewerk, installatiewerk, enz. Op de werklocatie heeft de machine maar een kleine ruimte nodig om een groot bereik te verkrijgen zonder de machine te moeten verplaatsen. Alle functies, ook rijden en sturen, worden vanaf het werkplatform bediend, zodat verplaatsingen mogelijk zijn terwijl het platform op werkhoogte blijft. Door de eenvoudige en precieze bediening is het gemakkelijk om een object zeer nauwkeurig en gecontroleerd te benaderen.



### AICHI SR210

werkhoogte	22,80 m	totale lengte	E	9,75 m
platformhoogte	20,80 m	totale breedte	B	2,46 m
zwenkbereik	360 ° cont.	doorrijhoogte	D	2,55 m
max. reikwijdte	19,00 m	platformlengte	A	1,30 m
krachtbron	diesel	platformbreedte		0,75 m
wielbasis	2,58 m	max. belasting		200 kg
aandrijving	rups	gewicht		15.300 kg

**al onze hoogwerkers zijn voorzien van een geldige veiligheidskeur**