

D

NL

# LIGHT LIFT 23.12

**LEISTUNG, TECHNOLOGIE  
UND QUALITÄT  
AUF HÖCHSTEM NIVEAU!**

**PRESTATIES, TECHNOLOGIE  
EN KWALITEIT OP HET  
HOOGSTE NIVEAU!**





Seitliche Reichweite 12 Meter  
Vertikale Bewegung des Korbes,  
parallel zur Fassade  
(Scherenprinzip) 12Meter

Zijdelings bereik 12 m  
Perfect 12m parallel  
langs de muur

## DOPPELTE FAHRGESCHWINDIGHEIT

Durch das einfache Drücken eines Knopfes auf der Fernbedienung, ist es möglich, die doppelte Fahrgeschwindigkeit mit Automatikmodus (AUTO2SPEED-SYSTEM) einzusetzen. Sollte eine höhere Leistung benötigt werden, (z.B. bei besonders steilen Anstiegen), deaktiviert das System automatisch die 2. Fahrgeschwindigkeit. Sobald die Bedingungen es zulassen, die 2. Fahrgeschwindigkeit wieder einzusetzen, wechselt das System automatisch in die höhere Geschwindigkeit. Dies geschieht, ohne dass der Bediener eingreifen muss.

## AUTOMATISCHE 2E VERSNELLING

*Om snel op de werkplek te komen, is deze machine voorzien van een automatische 2e versnelling.  
Wanneer u dat wenst kunt u een keuze schakelaar indrukken om de machine sneller te laten werken waardoor sommige mastbewegingen sneller gaan.*



Die neue Hinowa Arbeitsbühne ist das Ergebnis aus Entwicklung und Technologie höchsten Niveaus. Eine Arbeitsbühne, die eine Arbeitshöhe von 23 Metern und eine seitliche Reichweite von 12 Metern erreicht und dazu noch mit einem PKW-Anhänger transportiert werden kann, (nur 2990 kg in der Benzinversion), gab es bis heute nicht. Der vertikale operative Bereich ist bis zu einer Höhe von 12 Metern gleichbleibend, ohne dass der Teleskopausschub korrigiert werden muss.

## ZWEI MOTOREN

Die verfügbaren Alternativen sind HONDA IGX440, ein 15 PS- Benzinmotor oder PERKINS 402.05, ein 14 PS-Zweizylinder-Dieselmotor mit Wasserkühlung\*.

Darüber hinaus ist der elektrische 230Volt Motor serienmäßig, der dort angewendet werden kann, wo Lärm und Abgase vermieden werden sollten.

\*Bei beiden Motoren wird die Drehzahl über Lastanforderung elektronisch gesteuert.

## LEISTUNGEN PRESTATIES

### HOOGSTAAND TECHNISCH VERNUFT

*Deze nieuwe LL 23.12 hoogwerker van Hinowa is een hoogstaand technisch vernuft, deze machine heeft een eigen gewicht van slechts 2990 kg. Zo is het mogelijk om deze op een aanhanger te vervoeren.*

### TWEE MOTOREN

*Standaard is de machine voorzien van een elektra motor. De machine werkt op een 220v 2.2kw elektramotor die standaard gemonteerd is. Daarnaast is de machine voorzien van een verbrandingmotor, een Honda igx440-15hp benzine. Als optie kan er gekozen worden voor een twee cilinder watergekoelde Perkins 14pk diesel.*

 LIGHT LIFT 23.12



## INTERAKTIVES DISPLAY

Auf der Fernbedienung befindet sich das interaktive Display mit Selbstdiagnose-System, das sowohl Fehler meldet, als auch Bedienungsvorschläge macht. Der Hauptbildschirm des Displays gibt den Status der Maschine und die gewählten Bedienungseinstellungen wieder.

Sollte der Bediener versuchen, eine Bewegung durchzuführen, die von der Bedienungseinstellung der Maschine abweicht, erscheint auf dem Display ein Hilfsbildschirm, welcher dem Bediener den Grund mitteilt, warum es nicht möglich ist, diese Bewegung durchzuführen.

**Die graphisch dargestellten Meldungen sind für den Bediener eine nützliche Hilfestellung um unnötige Arbeitsausfälle der Maschine zu vermeiden.**

## AFSTANDBEDIENING MET DISPLAY

*De nieuwe afstandbediening is voorzien van een interactief scherm. Hierin kunt u alle handelingen en eventuele foutmeldingen zien.*

*Daarnaast geeft het informatie over de storing en de oplossing om de storing te verhelpen.*

## GPRS-GPS MODEM

Die Hauptplatine der Maschine ist mit einem GPRS-GPS – Sender ausgerüstet. Dieser ist mit einem eigenen Benutzernamen und Passwort gesichert. Über einen Internetzugang kann man relevante Daten der Maschine abfragen. Auf diese Weise können der Maschinenbesitzer oder der Hinowa Kundendienst sich über das WEB mit dem Hinowa-Server verbinden, um nicht nur die Position der Bühne sondern auch ihren aktuellen Zustand (d.h. Betriebsstunden, Position jedes Stützes, Gewicht im Korb, Position der Zylinder, Bewegungen, die von Fernsteuerung gesteuert werden) zu sehen. Dank dieser Lösung kann man dem Bediener schnell helfen, ohne vor Ort sein zu müssen.

## GPRS-GPS MODEM

*De machine is standaard uitgevoerd met GPS voorzien van een eigen wachtwoord en inlogcode.*

*Zo kunt u ten alle tijden uw machine volgen. Tevens kan de technische dienst van Hinowa inloggen en de conditie waarnemen om storingen op te lossen.*



**HAUPTBILDSCHIRM  
HOOFDSCHERM**

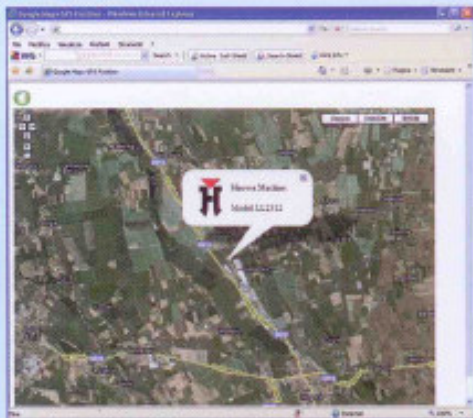


**HILFSBILDSCHIRM  
INTERACTIEF SCHERM**

**INTERAKTIVES DISPLAY,**  
das sowohl den Status der Maschine als  
auch Fehler des Bedieners und  
Diagnosen der Defekte wiedergibt.  
Die Maschine ist über WEB sichtbar.

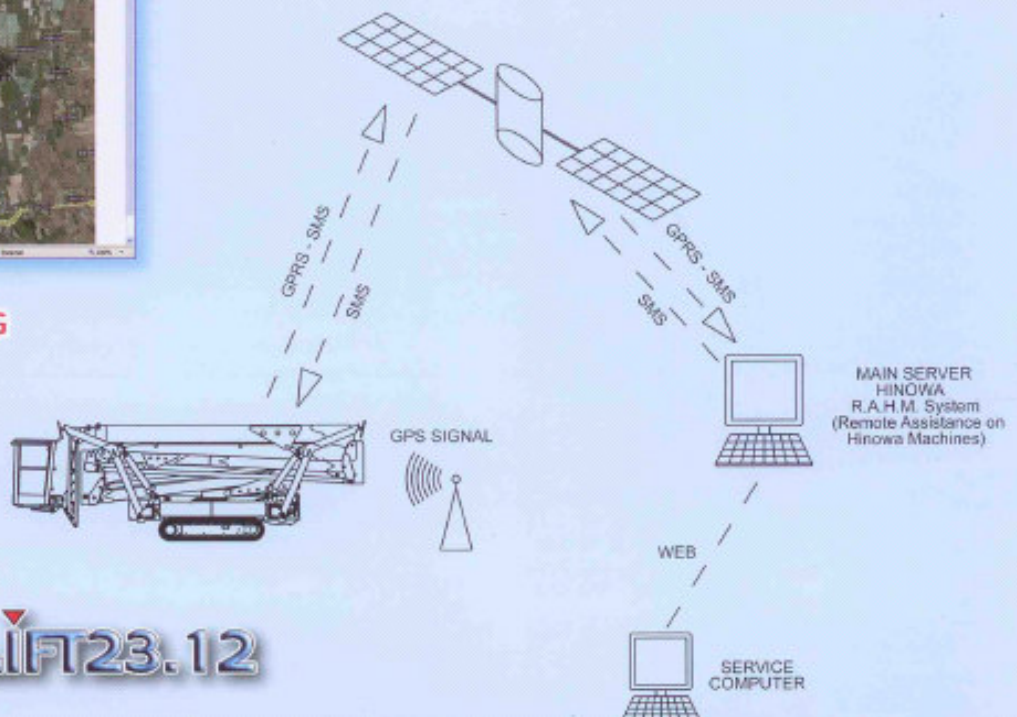
**INTERACTIEF DISPLAY**  
*Met uw eigen inlogcode en wachtwoord  
kunt u via het WEB de machine volgen en  
bij problemen de status controleren.*

## INNOVATIONEN INNOVATIES



**ONLINE DIAGNOSE  
UND DIEBSTAHSICHERUNG**

**ONLINE DIAGNOSE EN  
OPSPORING BIJ DIEFSTAL**







### MÜHELOSES AUFLADEN AUF RAMPEN

Im Besonderen wurde die Form studiert, es ist möglich einen Steigungswinkel von 24° zu befahren z.B. beim Verladen mit Rampen.

### MAKKELIJK TE LADEN EN TE LOSSEN

De machine is ontwikkeld om hellingen tot 24° te kunnen overbruggen zonder dat de machine aan de grond vast loopt.

### ABSTÜTZUNG

Die Abstützung ist automatisch und auf einem Gefälle von bis zu 13° Neigung möglich. Selbst ein ungeübter Anwender ist problemlos in der Lage, die Arbeitsbühne optimal zu stabilisieren, indem er nur einen einzigen Knopf drückt.

### UITSTEMPELEN

De machine uitstempelen is heel eenvoudig. Door het indrukken van slechts 1 knop gebeurt dit volledig automatisch. Op hellingen van 13° is de machine goed uit te stempelen.

### FERNBEDIENUNG

Mit der neuen Fernbedienung und des sich im Korb befindlichen FUSSKONTAKTSCHALTERS kann die Maschine mit nur einer Hand bedient werden. Die Fernbedienung kann für das verfahren der Arbeitsbühne sowohl vom Korb als auch vom Boden aus benutzt werden.

### AFSTANDBEDIENING

In de werkbak zit een voet pedaal. Met de voet druk je het pedaal in en met 1 hand kunt u de machine bedienen. Wanneer u de machine wilt verplaatsen hoeft u het voetpedaal niet te gebruiken en kunt u naast de machine lopen. Tevens is de machine te verrijden vanuit de korf.

Mede dankzij de rubber tracks is het mogelijk om vrijwel door alle ondergronden heen te rijden.

**STEIGUNGSWINKEL: 24°**  
**24° STIJGINGSHOEK**



## PRAKTISCH PRACTISCH

### SEHR KOMPAKT

Obwohl ihre Leistungen höchsten Niveaus sind, behält diese Arbeitsbühne eine überraschende Kompaktheit und kann z.B. durch eine Tür von nur 1 Meter Breite und 2 Metern Höhe fahren.

### TECHNOLOGIE

De technologie van Hinowa maakt het mogelijk om met deze LL 23.12 dus ook in de kleinere ruimte's kunnen laten werken.

De afmetingen van deze machine zijn verbazend te noemen L.H.B 595cm 198cm 99cm.





**TECHNISCHE DATEN****TRAGLAST 200kg****TRAGLAST 120kg**

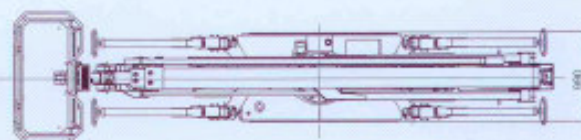
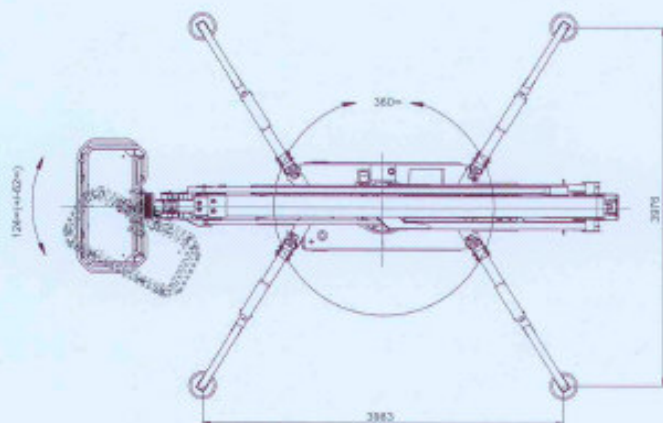
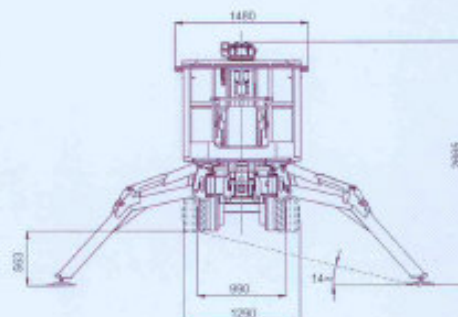
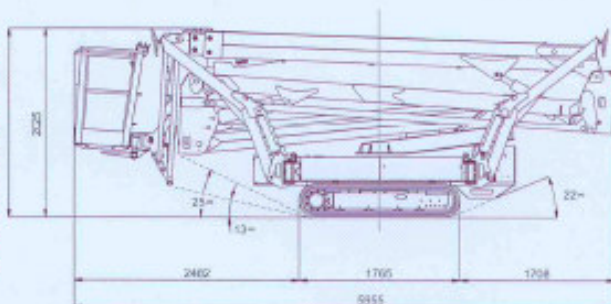
MAX ARBEITSHÖHE	21780mm	23200mm
ABMESSUNGEN STANDARDARBEITSKORB	1300x600 H1100 mm	1300x600 H1100 mm
MAX. HORIZ. ARBEITSAUSLADUNG (Korb nicht gedreht)	10020mm	11400mm
DREHBARKEIT ARBEITSBÜHNE (nicht endlos)	360°	360°
DREHBARKEIT KORB	124° (+/-62°)	124° (+/-62°)
ANZAHL BEDIENER	2	1
AUSLEGER-GELENKART	/	85° (-1°/-86°)
MAX. ARBEITSNEIGUNG	1°/2,2%	
MAX. ABSTÜTZNEIGUNG	13°	
GESAMTLEERGEGWICHT (Benzinversion)	2990 kg	
VERBRENNUNGSMOTOR	HONDA iGX440 - 15PS-3600 U/min PERKINS 402.05 - 14PS-3600 3600 U/min	
ELEKTROMOTOR	2.2 kW/230V/50Hz einphasig 1500 3600 U/min 2.2 kW/240V/50Hz einphasig 1500 3600 U/min 2.2 kW/110V/50Hz einphasig 1500 3600 U/min	
MAX. FAHRTGESCHWINDIGKEIT (Verbr.-Motor)	(autotwospeed) 1.0/1.7 km/h	
MAX. ZULÄSSIGES FAHRGEFÄLLE	15°	
MAX. WINDGESCHWINDIGKEIT	12,5 m/s	
MAX. ZULÄSSIGE MANUELLE KRAFT	400 N	

**TECHNISCHE GEGEVENS****DRAAGVERMOGEN 200kg****DRAAGVERMOGEN 120kg**

MAX. WERKHOOGTE	21780mm	23200mm
AFMETINGEN STANDAARD CABINE	1300x600 H1100 mm	1300x600 H1100 mm
HOR. ARMUITSCHUIVING MAX. WERKWAARDE (korf niet gedraaid)	10020mm	11400mm
ROTATIE (niet continu)	360°	360°
CABINE ROTATIE	124° (+/-62°)	124° (+/-62°)
AANTAL OPERATORS	2	1
JIB-TYPE ARTICULATIE	/	85° (-1°/-86°)
MAX. WERKHOEK	1°/2,2%	
MAX. STABILISATIEHOEK	13°	
TOTAALGEWICHT IN TRANSPORTCONFIGURATIE	2990 kg	
THERMISCHE MOTOR	HONDA iGX440-15CV-3600 rpm PERKINS 402.05 - 14CV-3600 rpm	
ELEKTRISCHE MOTOR	2.2 kW/230V/50Hz Eénfase 1500 rpm 2.2 kW/240V/50Hz Eénfase 1500 rpm 2.2 kW/110V/50Hz Eénfase 1500 rpm	
MAX. VERPLAATSINGSSNELHEID (Thermische motor)	(autotwospeed) 1.0/1.7 km/h	
MAX. HELLING IN RIJRICHTING	15°	
MAXIMALE WINDKRACHT	12,5 m/s	
MAX. TOELAATBARE MANUELE KRACHT	400 N	

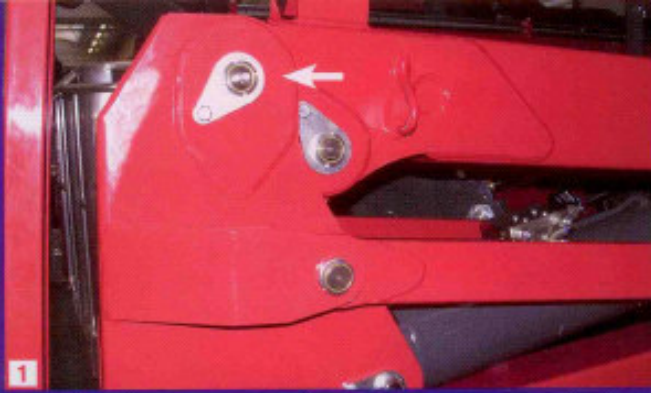


OPTION NIEDRIGERE  
HOHE 1990 mm  
OPTIONELE GEREDUCEERDE  
HOOGTE VAN 1990 mm





# BESONDERHEITEN BIJZONDERHEDEN



**1**  
**BOLZEN MIT DOPPELTER BEVESTIGINGSNUTMUTTER:  
ABSCHMIERFREI.** Maximale Sicherheit.  
**PENNEN MET DUBBELE BORG EN VRIJ VAN SMEERMIDDELEN**  
Maximale veiligheid en geen onderhoud.

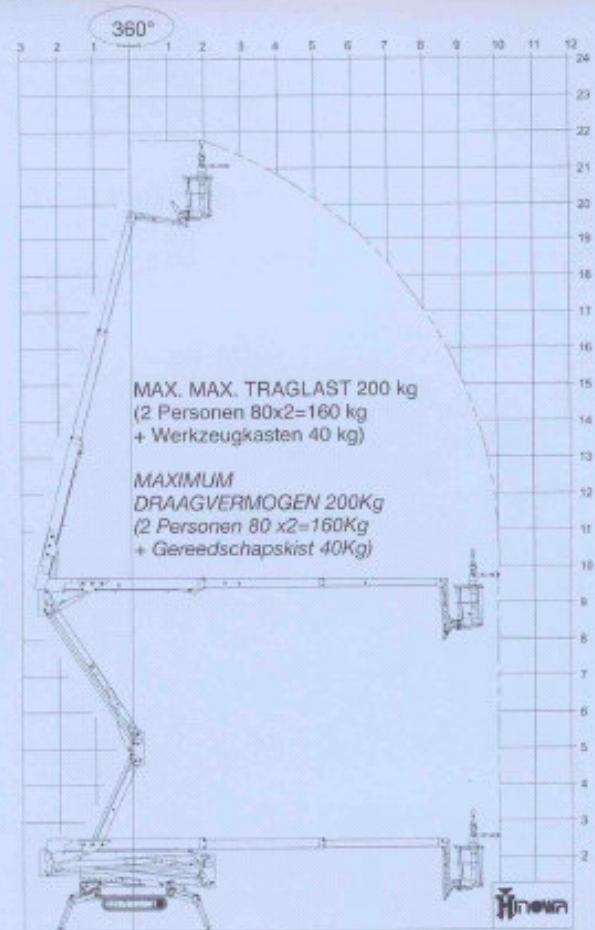
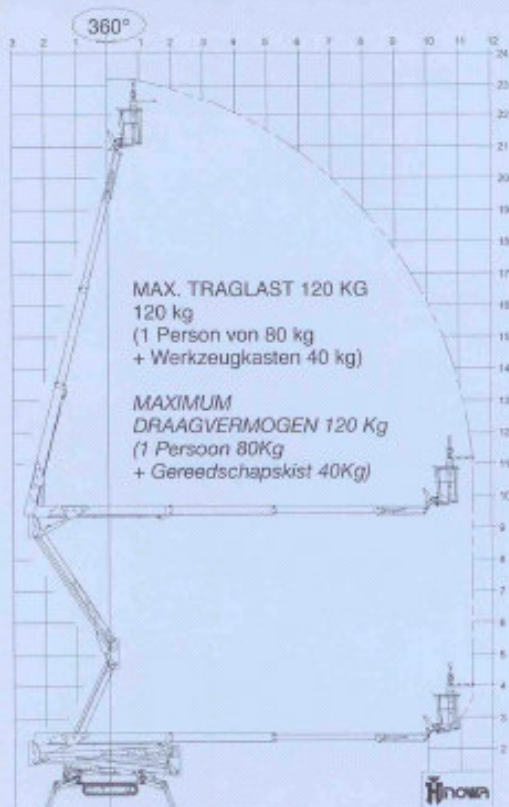
**2**  
**BÜRSTEN AUF DEM TELESKOPAUFSCHUB:**  
Vollkommene Reinigung und Schmierung.  
**BORSTELS OP DE TELESCÖOPARM** Maximale reiniging en smering.

**3**  
**BEVESTIGINGSSYSTEEM DES ARBEITSKORBES:** Es ist patentiert von Hinowa, und darauf kann man das Anbaugerät "Lichtturm" montieren.  
**BEVESTIGINGSSYSTEEM VOOR DE KORF** is gepatenteerd door Hinowa en heeft de mogelijkheid voor het plaatsen van een "Lichtturm".

**4**  
**SENSOREN IN ZYLINDERN:**  
Sichern die kontrollierten Fahrbewegungen.  
**SENSOREN IN DE CILINDERS**  
die alle bewegingen controleert.



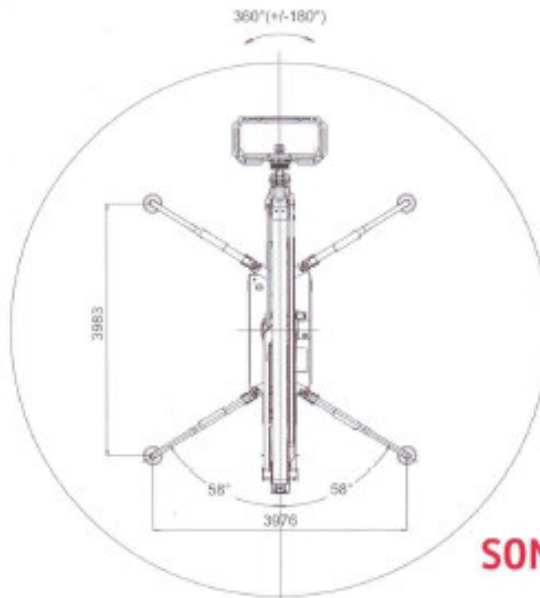
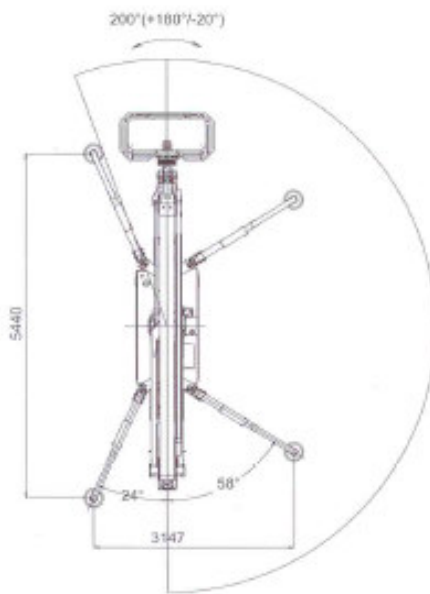
## LIGHT LIFT 23.12



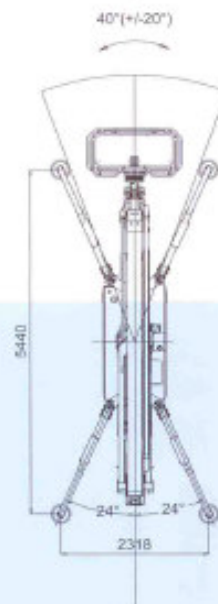
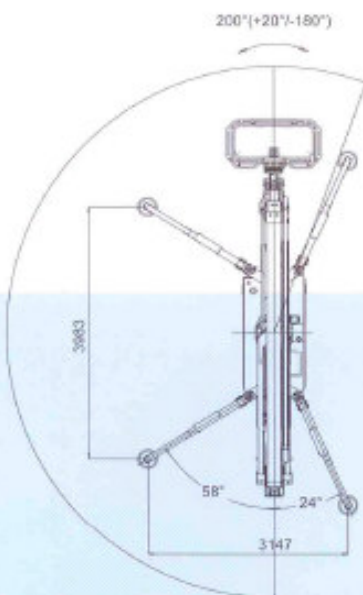


# LL23.12 VA

SINONCELLI PP - DLL052140609



**SONDERVERSION  
VARIABLE  
ABSTÜTZUNG**



**SPECIALE VERSIE  
VARIABLE  
AFSTEMPELING**

Die spezielle Version „VA“ der neuen Arbeitsbühne LL23.12 verfügt über variable Abstützung. Diese erlaubt Ihnen das Arbeiten mit dem Steiger auch dann, wenn am Einsatzort sehr enge Platzverhältnisse gegeben sind. Es ist lediglich zu beachten, dass sich der Aktionsradius gemäß der Positionierung der Abstützung ändert. Die automatische Kontrolle sorgt dafür, dass der Maschinenbediener stets in einem sicheren Arbeitsbereich bleibt.

De speciale „VA“ versie van de nieuwe LL 23.12 hoogwerker heeft variabele afstempel posities. Dit geeft de mogelijkheid tot het werken in een smalle omgeving of met weinig ruimte. Het bereik van de rotatie komt dan niet verder dan de stempelpoten maar de werkhoogte van 23 m is nog steeds mogelijk. De automatische controle zorgt er voor dat diegene die de machine bedient in een veilige werkomgeving blijft.

Die Daten des vorliegenden Katalogs dienen nur zur ungefähren Orientierung ohne Bestätigung durch die Firma Hinowa S.p.A.

De gegevens van deze catalogus zijn alleen een indicatie en zijn niet door de firma Hinowa S.p.A. bevestigd.

**douwes materieel bv**  
de rysloane 2 - 9281 km harkema  
telefoon 0512 - 364499 fax 365152  
email: info@materieel.com  
internet: www.materieel.com

**Hinowa**

**HINOWA SPA**

Via Fontana • 37054 NOGARA • Verona • Italy  
Tel. +39 0442 539100 • Fax +39 0442 539075  
hinowa@hinowa.it • marketing: info@hinowa.com  
www.hinowa.com