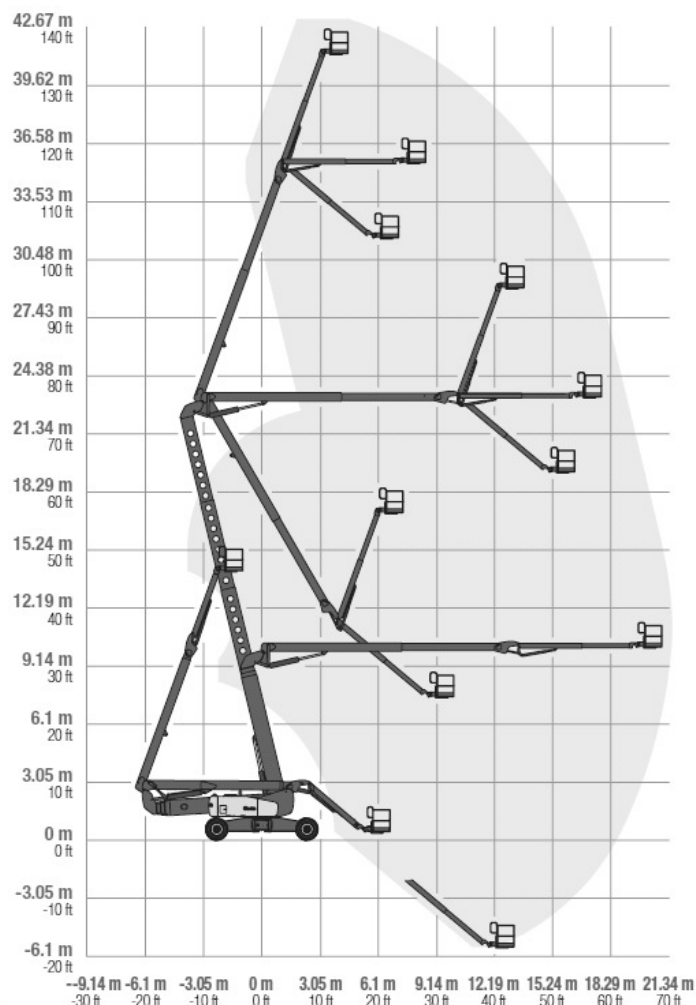


De 4-wiel aandrijving in combinatie met het pendelas systeem geeft goede ruw terrein eigenschappen. De 4-wiel sturing zorgt voor een goede positionering van de hoogwerker. Alle functies, ook rijden en sturen, kan men vanaf het werkplateau bedienen. Speciaal is het hoog liggende knikpunt en de zeer grote zijdelingse reikwijdte. De jib met voorliggende werkmand maakt het werken aan hellende daken mogelijk.



Breedte uitgeschoven assen : 5,03 m
 Platformrotatie : 160°
 Verticale jib rotatie : 135°

GENIE Z-80/60

werkhoogte	43,15 m	totale lengte	12,93 m
platformhoogte	41,15 m	totale breedte	2,49 m
zwenkbereik	360 ° cont.	doorrijhoogte	3,09 m
max. reikwijdte	21,26 m	platformlengte	1,83 m
krachtbron	diesel	platformbreedte	0,76 m
wielbasis	4,72 m	max. belasting	272 kg
		gewicht	20.502 kg

al onze hoogwerkers zijn voorzien van een geldige veiligheidskeur

