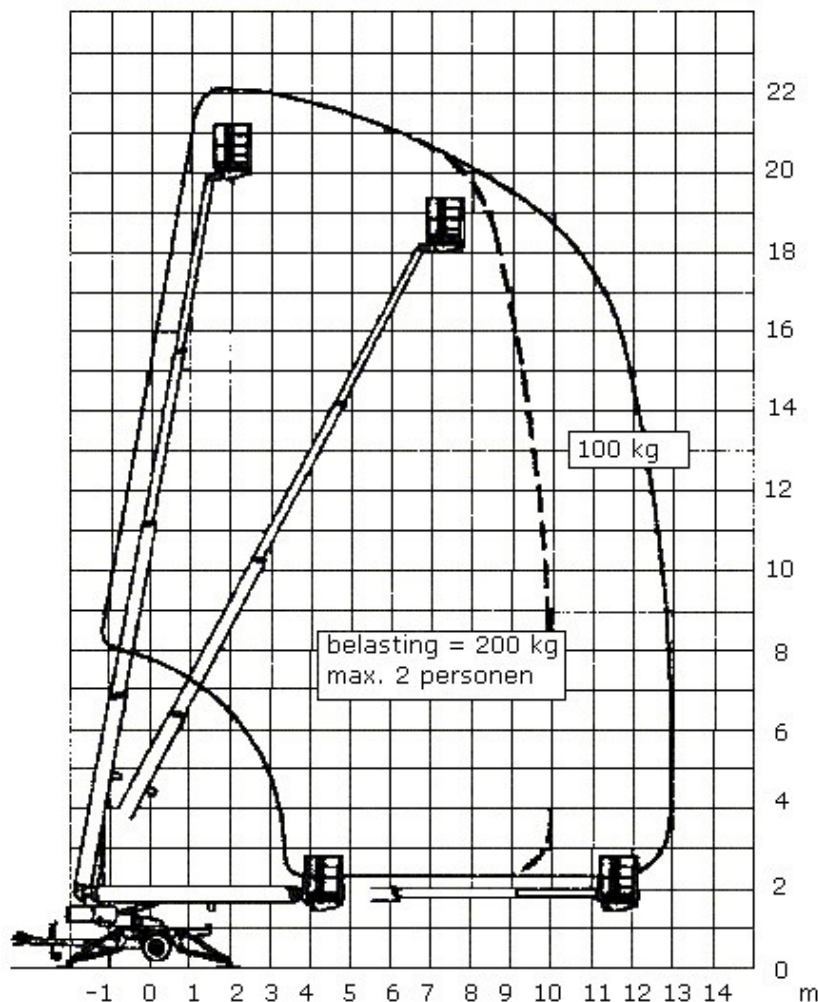


Een robuuste en toch uiterst lichte handzame twee-persoons aanhangerhoogwerker met een in de rijrichting geplaatste werkkooi voor optimale gewichtsverdeling tijdens transport. De telescoopmast is geheel vervaardigd uit hoogwaardig aluminium waarbij de hydraulische cilinder en de leidingen binnen in de beschermende mastkoker zijn aangebracht. De hoogwerker is voorzien van proportionele bediening voor nauwkeurig positioneren van het ruime platform. Hydraulische proportioneel bediende stempels zorgen voor snelle en stabiele afstempeling van de machine. Speciaal is de grote zijdelingse reikwijdte van 13 meter.



ESDA TA2220

werkhoopte	22,20 m	totale lengte	7,81 m
platformhoogte	20,20 m	totale breedte	1,76 m
zwenkbereik	450 °	doorrijhoogte	2,08 m
max. reikwijdte	12,90 m	max. belasting	200 kg
krachtbron	elektrisch	gewicht	2.200 kg

al onze hoogwerkers zijn voorzien van een geldige veiligheidskeur