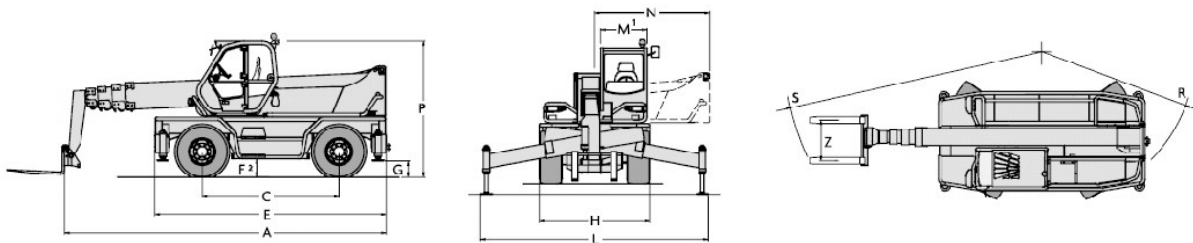
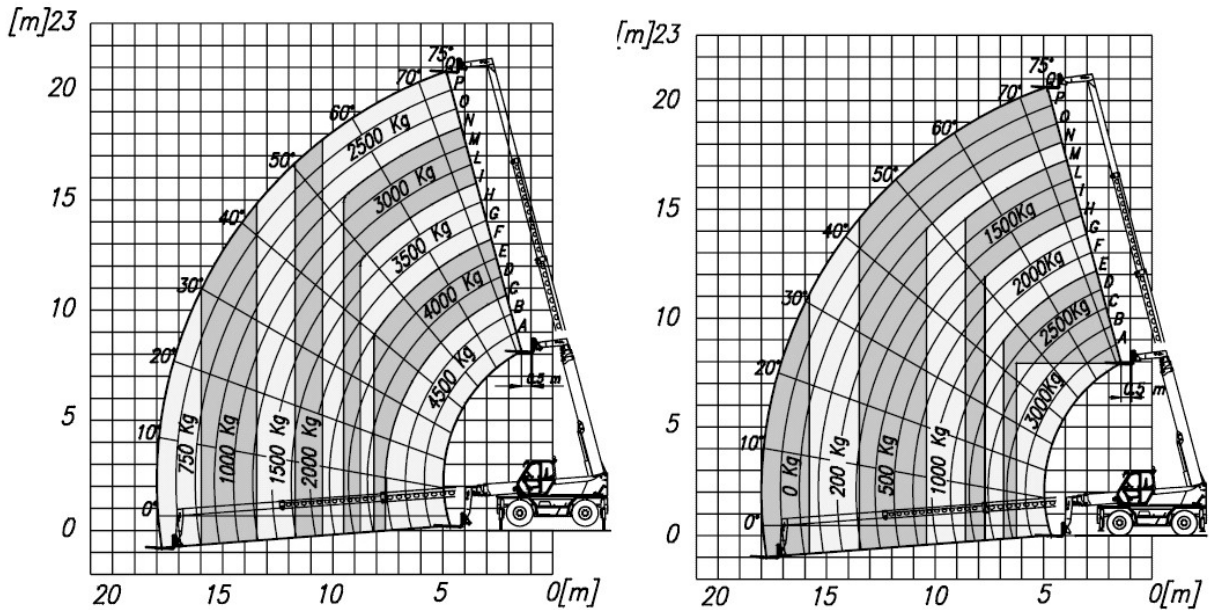


Door de roterende bovenwagen kan deze verreiker niet alleen recht voor de machine lasten opnemen of wegzetten maar ook van opzij of achter. Hierdoor kan veel ruimte worden bespaard en hoeft men minder vaak heen en weer te rijden. Door het lage eigen gewicht en de 4-wiel aandrijving is deze machine zeer geschikt voor het ruwe terrein. Het laagliggende zwaartepunt geeft een goede stabiliteit bij grotere hefhoogte. Door middel van een hydraulisch snelwissel systeem kunnen de hefvorken gemakkelijk worden verwijderd en diverse hulpstukken worden aangekoppeld, zoals hijsgiek, betonkubel, stenenklem, hoogwerkermand, grondbak etc.



A 6.600 mm	F 330 mm	L 4.950 mm	R 4.050 mm
C 2.970 mm	G 410 mm	M 995 mm	S 6.100 mm
E 5.030 mm	H 2.400 mm	P 2.950 mm	Z 850 mm

MERLO ROTO 45.21 MCS

hefcapaciteit op vorken	4.500 kg	max. cap. op max. hoogte	2.500 kg
hefhoogte	20,80 m	max. cap. op max. reikwijdte	500 kg
rotatie bovenwagen	360 ° cont.	doorrijhoogte	2,95 m
max. reikwijdte	18,00 m	rijsnelheid werk	16,00 km/u
krachtbron	diesel	rijsnelheid weg	40,00 km/u
max. hoogte met max. cap.	10,70 m	opbreekkracht	kg
max. reikwijdte met max. cap.	6,20 m	gewicht	14.500 kg

al onze verreikers zijn voorzien van een geldige veiligheidskeur

