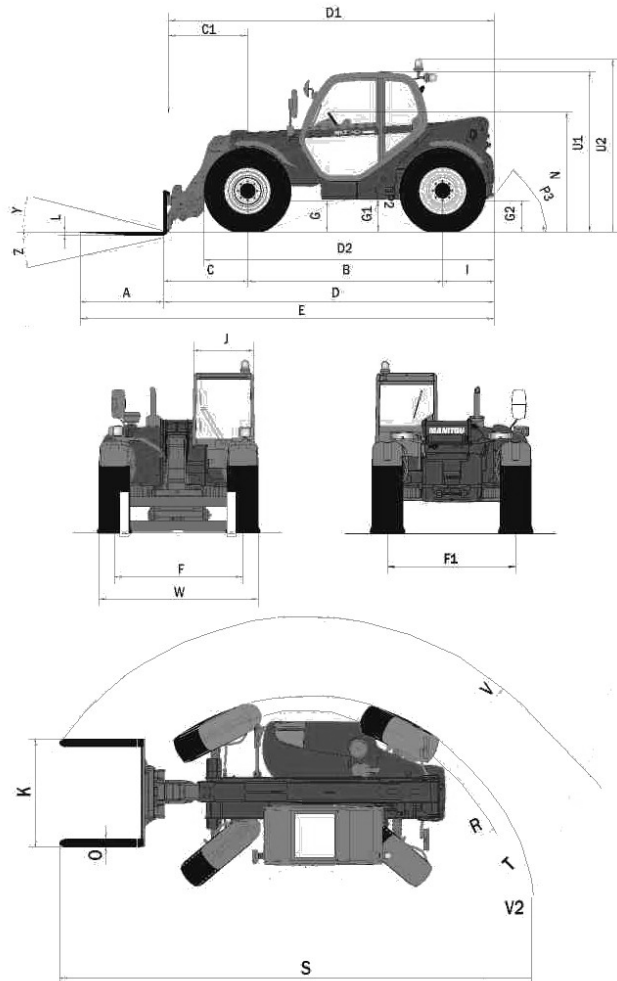
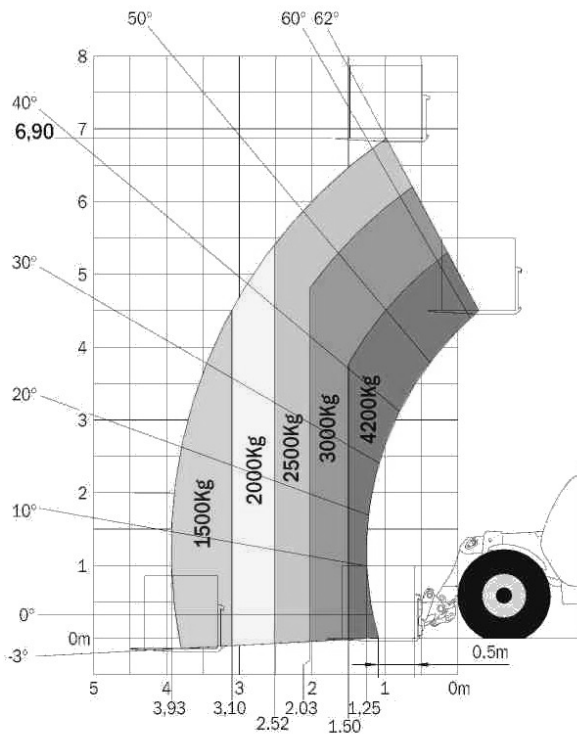


Door het lage eigen gewicht en de 4-wiel aandrijving is deze machine zeer geschikt voor het ruwe terrein. Door middel van een hydraulisch snelwissel systeem kunnen de hefvorken gemakkelijk worden verwijderd en diverse hulpstukken worden aangekoppeld, zoals hijsgiek, betonkubel, stenenklem, hoogwerkermand, grondbak etc.



MANITOU MLT 742

hefcapaciteit op vorken	4.200 kg	max. cap. op max. hoogte	2.500 kg
hefhoogte	6,90 m	max. cap. op max. reikwijdte	1.500 kg
rotatie bovenwagen		doorrijhoogte	2,30 m
max. reikwijdte	3,93 m	rijnsnelheid werk	25,00 km/u
krachtbron	diesel	rijnsnelheid weg	25,00 km/u
max. hoogte met max. cap.	4,50 m	opbrekkracht	kg
max. reikwijdte met max. cap.	3,93 m	gewicht	7.585 kg

al onze verreikers zijn voorzien van een geldige veiligheidskeur