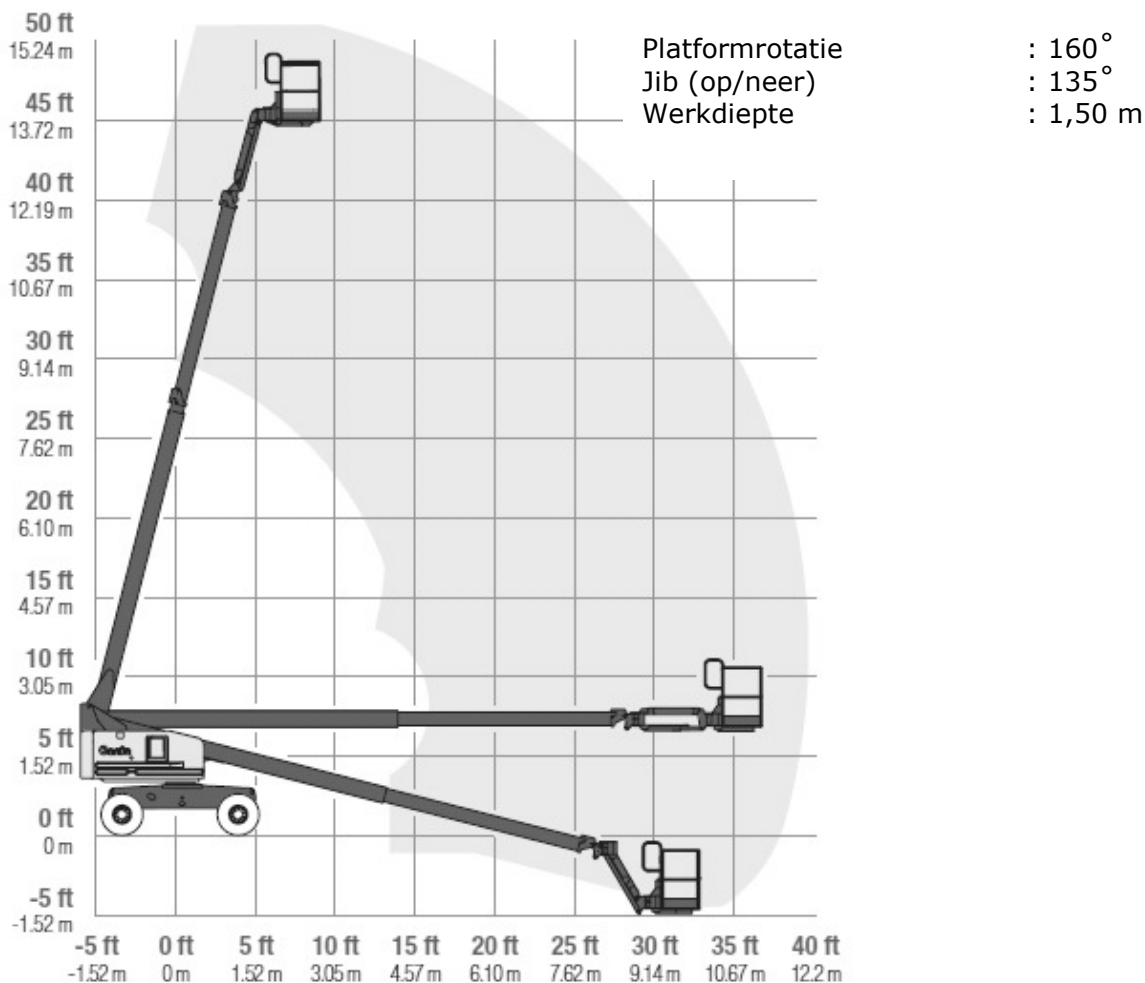


De unieke pendelas-regeling van deze hoogwerker zorgt ervoor dat op oneffen terrein alle wielen continu, onafhankelijk van de stand van de bovenwagen, een goed contact met de bodem behouden. In combinatie met 4-wiel aandrijving, laag eigen gewicht en brede banden geeft dit de machine uitstekende ruwterrein eigenschappen. De draaibare topgiek geeft horizontale reikwijdte op grotere hoogte en meer werkdiepte bij het werken onder het rij oppervlak. Alle functies, ook rijden en sturen, kan men vanaf het platform bedienen. De leidingen zijn binnen in de mast zijn verwerkt waardoor bij o.a. boomsnoei werkzaamheden hier geen schade aan de leidingen kan worden veroorzaakt.



GENIE S-45

werkhogte	15,72 m	totale lengte	8,48 m
platformhoogte	13,72 m	totale breedte	2,30 m
zwenkbereik	360 ° cont.	doorrijhoogte	2,49 m
max. reikwijdte	11,72 m	platformlengte	1,83 m
krachtbron	diesel	platformbreedte	0,76 m
wielbasis	2,20 m	max. belasting	227 kg
aandrijving	4 x 4	gewicht	7.005 kg

al onze hoogwerkers zijn voorzien van een geldige veiligheidskeur